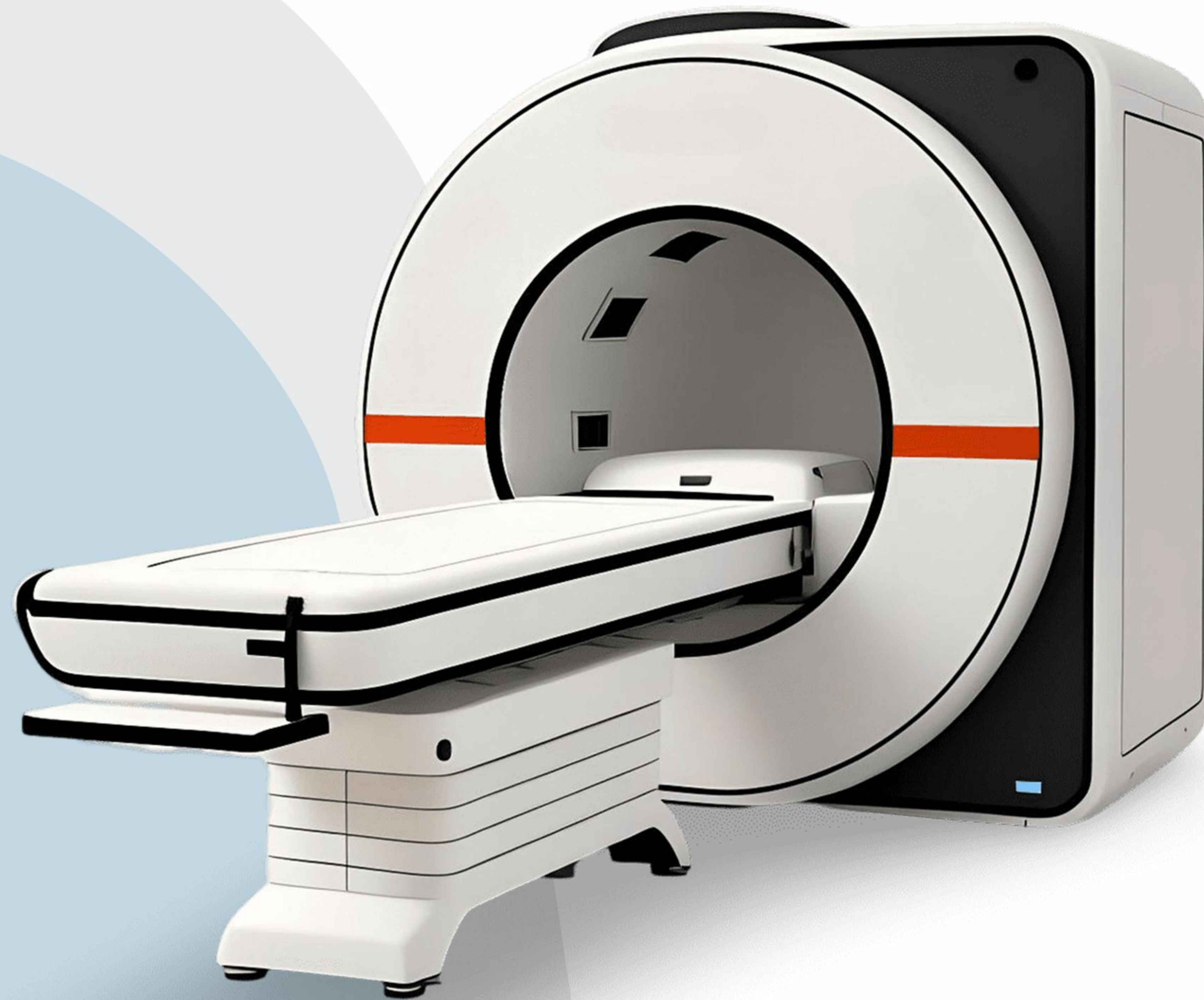



MRI


Catalogue 2025



Les Matériels MRI : Liste de Prix et Références

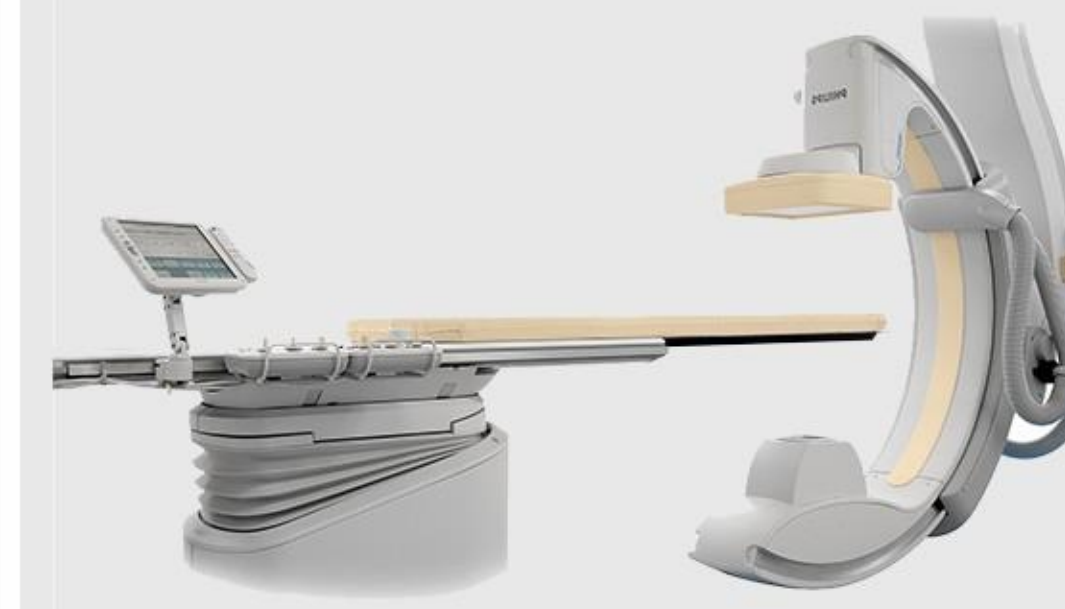
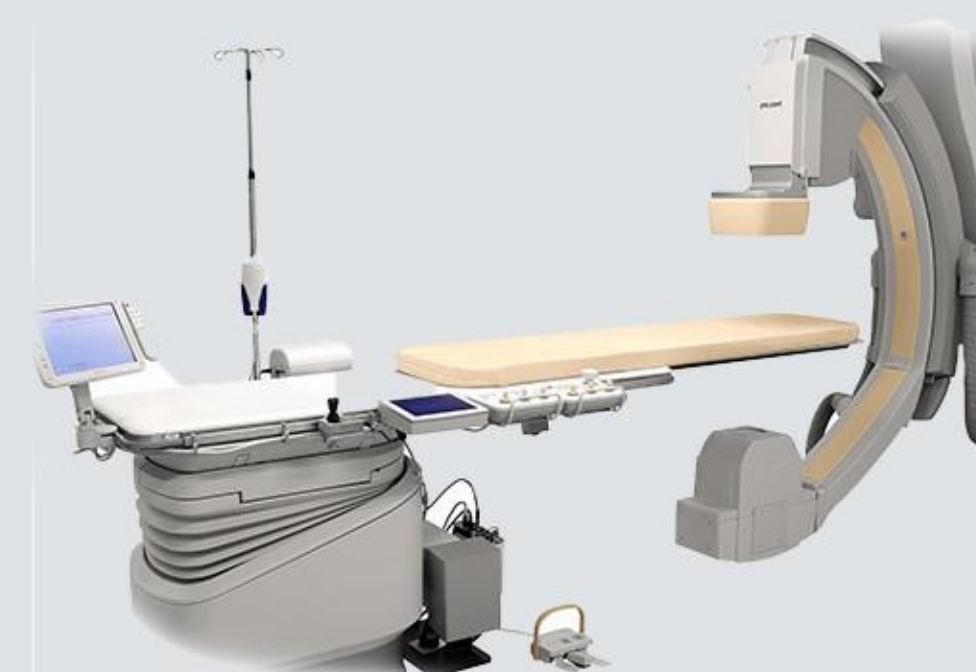
* Les frais de douane et de transport ne sont pas compris dans les prix

 +91 72042 86493

 contact@surgicalskart.com

 www.SurgicalsKart.com





Marque et Modèle

Siemens Axiom Artis

Toshiba Infinix

Philips FD10

Philips FD15

Philips FD20

Type

Angiographie

Angiographie

Angiographie

Angiographie

Angiographie

Caractéristiques clés

Polyvalent, haute qualité d'image, capacités interventionnelles

Grande flexibilité, rotation fluide pour un accès optimal

Compact, haute précision d'image pour diagnostics ciblés

Système polyvalent avec une résolution améliorée

Large champ de vision, excellente résolution

Avantages

Idéal pour des procédures vasculaires et cardiaques

Système moderne avec tube récent

Idéal pour les petits établissements

Haute qualité d'image

Idéal pour des cas complexes

Applications principales

Procédures vasculaires, interventions cardiaques et neuro.

Interventions vasculaires, oncologie, et procédures cardiaques.

Procédures cardiaques, diagnostics ciblés

Imagerie vasculaire, interventions neuro et cardiaques

Imagerie complexe, oncologie, et interventions avancées

Prix

\$ 133 232

\$ 122 012

\$ 182 317

\$ 196 341

\$ 277 683

**LABORATOIRE
DE CATHÉOLOGIE**

SURGICALS *Kart*
www.surgicalskart.com



**Marque
et Modèle**

GE Innova IGS 320

GE Innova IGS 330

Type

Angiographie

Angiographie

**Caractéristiques
clés**

Haute résolution
d'image, adapté aux
examens 3D

Champ élargi,
précision pour les
diagnostics
complexes

Avantages

Excellente
compatibilité avec les
logiciels modernes

Optimisé pour les
hôpitaux de grande
capacité

**Applications
principales**

Interventions neuro,
imagerie
cardiovasculaire,
oncologie

Interventions
vasculaires, oncologie,
et procédures
cardiaques.

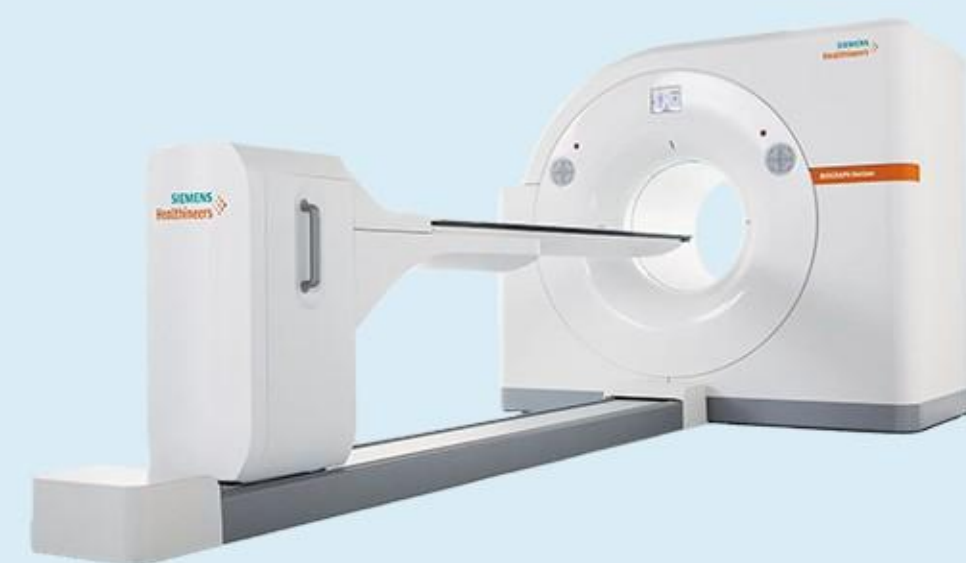
Prix

\$ 392 683

\$ 546 951

**LABORATOIRE
DE CATHÉOLOGIE**

SURGICALS *Kart*
www.surgicalskart.com



Marque et Modèle

Philips Ingenuity TF 64

Anneau Siemens Biograph Horizon 4

Siemens Biograph mCT 40

Siemens Biograph mCT 64

Biograph TEP-CT Siemens 6

Type et Tranches

64 tranches (TEP-CT)

4 anneaux

40 tranches, 4 anneaux

64 tranches

6 tranches

Caractéristiques clés

Technologie hybride TEP-CT pour des diagnostics précis

Imagerie hybride performante, faible dose de radiation

Haute précision pour les diagnostics complexes

Technologie avancée TEP-CT, résolution exceptionnelle

Compact, idéal pour des diagnostics de routine

Avantages

Haute précision pour les diagnostics avancés

Polyvalence pour diverses applications

Fiabilité pour les cas complexes

Diagnostic avancé avec précision élevée

Faible coût, adapté aux besoins réguliers

Applications principales

Oncologie, imagerie moléculaire, cardiologie

Imagerie moléculaire, oncologie, examens cardio-pulmonaires

Oncologie, neurologie, examens complexes

Oncologie, neurologie, imagerie moléculaire, examens cardiaques

Diagnostics réguliers, oncologie

Prix

\$ 483 841

\$ 1 016 768

\$ 792 378

\$ 932 622

\$ 203 354

TEP-CT SCAN

SURGICALS *Kart*

www.surgicalskart.com



**Marque
et Modèle**

**GE Discovery 16
Tranches STE PET CT**

**Caméra Gamma
GE Infinia SPECT**

Type

16 tranches
(TEP-CT)

SPECT

**Caractéristiques
clés**

Haute qualité
TEP-CT, excellente
résolution

Imagerie
moléculaire, idéal
pour des examens
spécifiques

Avantages

Technologie fiable pour
des diagnostics précis

Solution dédiée pour
les applications SPECT

**Applications
principales**

Oncologie, imagerie
moléculaire,
neurologie

Imagerie moléculaire
spécialisée, diagnostic
spécifique

Prix

\$ 497 866

\$ 124 116

TEP-CT SCAN

SURGICALS *Kart*
www.surgicalskart.com



Marque et Modèle

Siemens Avanto 1.5T

Siemens Magnetom Aera 1.5T

Siemens Essenza 1.5T

Philips Ingenia 1.5T (DO BIG BORE)

Philips Achieva 1.5T

Type

1.5T

1.5T

1.5T

1.5T

1.5T

Caractéristiques clés

Closed, 8 channel

Closed, 18 channel, open design

Closed

Closed, Large bore

Closed

Avantages

Bonne qualité d'image, rapide, fiable

Confort du patient (configuration ouverte), rapide

Bon rapport qualité/prix, facile à utiliser

Excellente qualité d'image, plus de confort pour les patients

Bonne performance en imagerie cérébrale et musculo-squelettique

Applications principales

Imagerie générale, neurologie, musculo-squelettique

Imagerie cardiovasculaire, neurologie, musculo-squelettique

Imagerie générale, petits hôpitaux ou cliniques

Neurologie, cardiologie, musculo-squelettique, abdominale

Neurologie, musculo-squelettique, cardiovasculaire

Prix

\$ 343 598

\$ 546 951

\$ 596 037

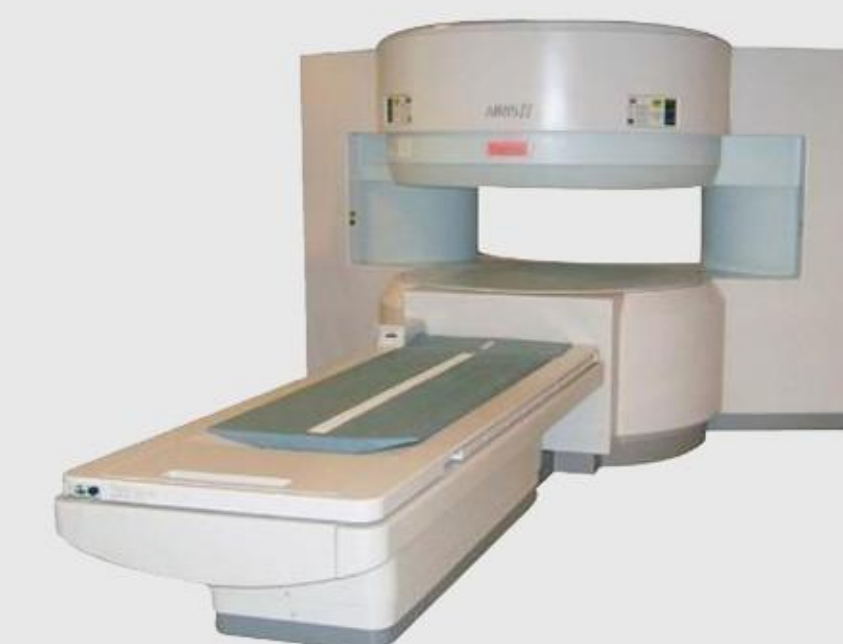
\$ 483 841

\$ 918 598

MRI COMPARATIF

SURGICALS *Kart*

www.surgicalskart.com



**Marque
et Modèle**

**Hitachi Aperto
Eterna 0.4T**

**Hitachi Airis Vento
0.3T**

**Hitachi Airis Vento LT
0.3T**

Hitachi Airis II 0.3T

Hitachi Airis Mate

Type

0.4T

0.3T

0.3T

0.3T

0.3T

**Caractéristiques
clés**

Open design, closed
extremities

Open design

Open design

Open design

Open design

Avantages

Confort des patients,
taille plus petite

Confort maximal, idéal
pour les patients
claustrophobes

Compact, confortable
pour les patients

Confort patient,
installation dans des
espaces réduits

Confort patient,
installation dans des
espaces réduits

**Applications
principales**

Imagerie générale,
patients avec implants

Imagerie générale,
pédiatrique, patients en
surpoids

Imagerie générale,
pédiatrie, urgences

Imagerie générale,
scanner de routine

Imagerie générale,
pédiatrique, situations
d'urgence

Prix

\$ 207 561

\$ 273 476

\$ 189 329

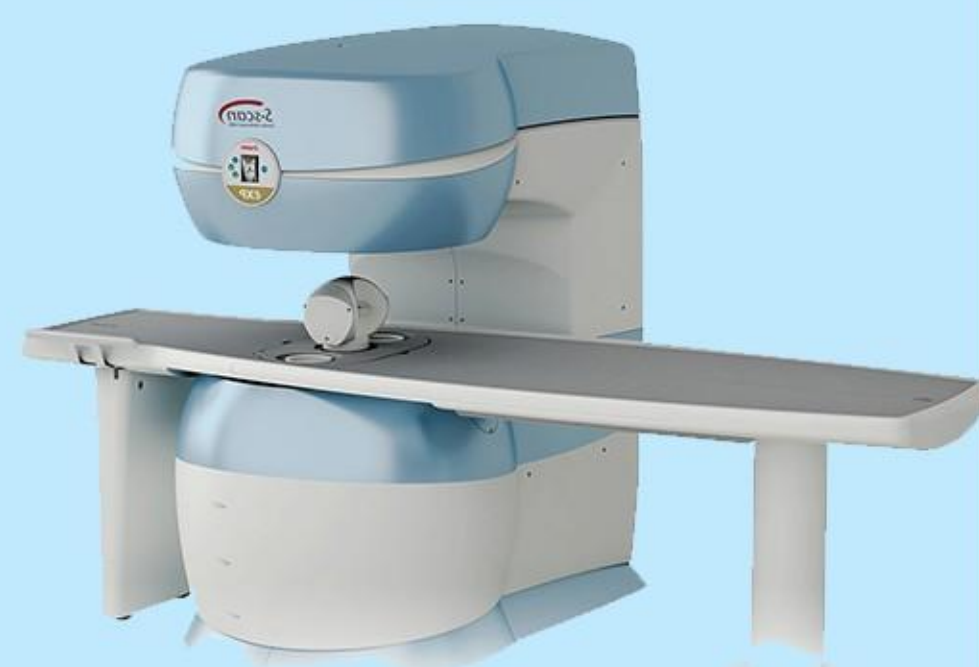
\$ 175 305

\$ 138 841

MRI COMPARATIF

SURGICALS *Kart*

www.surgicalskart.com



**Marque
et Modèle**

Esaote S Scan

Esaote C-Scan 0.2T

**Siemens Concerto
0.2T**

**Hitachi Ouvert
Lucent 0.4T**

Siemens Verio 3.0T

Type

--

0.2T

0.2T

0.4T

3.0T

**Caractéristiques
clés**

Closed

Open design

Closed

Open design

Closed, 32 channel

Avantages

Précision élevée,
économique

Très compact,
accessible, facile
d'utilisation

Pratique pour une
utilisation clinique de
base

Confort patient, rapide

Haute résolution,
grande vitesse
d'examen, très fiable

**Applications
principales**

Neurologie,
musculo-squelettique,
petites cliniques

Imagerie pédiatrique,
d'urgence, examens de
base

Imagerie générale,
cliniques
communautaires

Imagerie générale,
pédiatrique, examen
de base

Imagerie neurologique,
cardiovasculaire,
musculo-squelettique

Prix

\$ 175 305

\$ 91 159

\$ 161 280

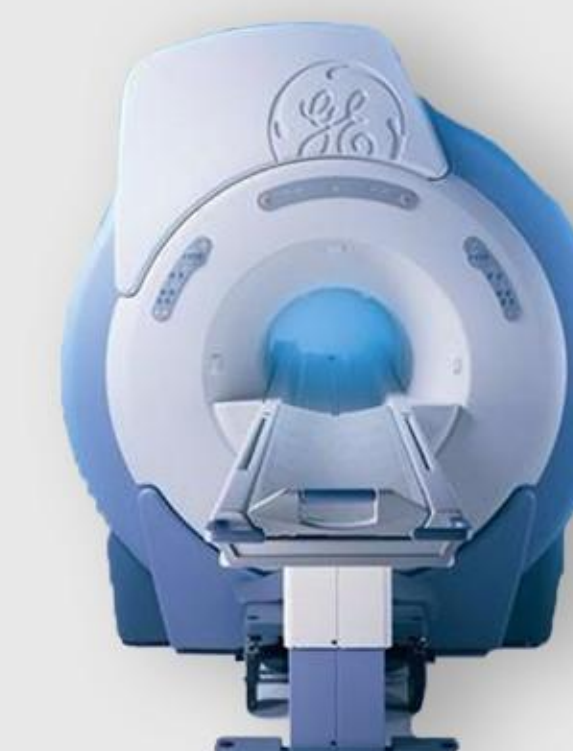
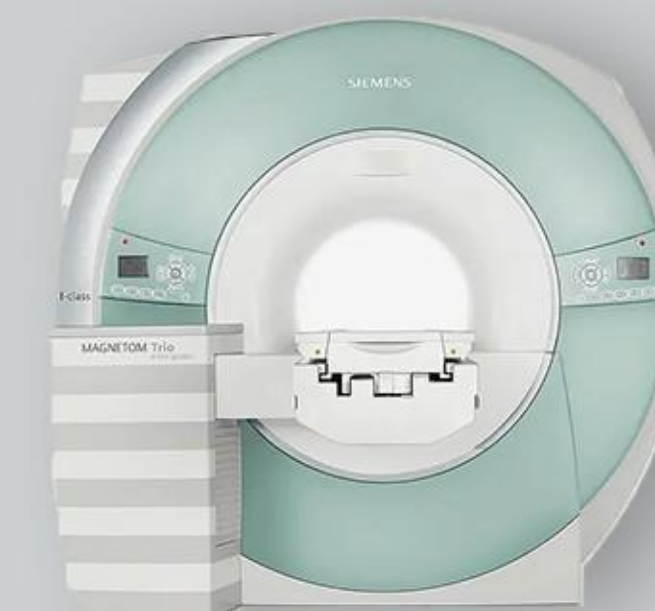
\$ 511 890

\$ 960 671

MRI COMPARATIF

SURGICALS *Kart*

www.surgicalskart.com



**Marque
et Modèle**

**GE Discovery
750HD 3.0T**

**Philips Ingenia
Elite 3.0T**

Siemens Sempra 1.5T

**Siemens Trio Tim
3.0T 32 ch**

GE Excite 1.5T

Type

3.0T

3.0T

1.5T

3.0T

1.5T

**Caractéristiques
clés**

Closed, 8-32
channel

Closed, 32 channel

Closed

Closed, 32 channel

Closed

Avantages

Haute qualité d'image,
rapidité, technologie
avancée

Excellente résolution,
facilité d'utilisation

Bon rapport
qualité/prix, idéal pour
cliniques et hôpitaux

Haute qualité d'image,
large champ
d'application

Bon compromis entre
coût et performance

**Applications
principales**

Neurologie,
cardiovasculaire,
oncologie

Imagerie neurologique,
cardiaque,
musculo-squelettique

Imagerie générale,
musculo-squelettique,
neurologie

Imagerie cardiaque,
neurologique,
musculo-squelettique

Imagerie générale,
neurologie,
musculo-squelettique

Prix

\$827 439

\$ 1 100 915

\$ 617 073

\$ 596 037

\$ 343 598

MRI COMPARATIF

SURGICALS *Kart*

www.surgicalskart.com



Marque et Modèle

Siemens Prism Fit 3.0T

Philips Achieva 3.0T

GE Explorer 1.5T

Siemens Esprée 1.5T

GE Signa HDx 1.5T

Siemens Spectra 3.0T

Type

3.0T

3.0T

1.5T

1.5T

1.5T

3.0T

Caractéristiques clés

Closed

Closed,
32 channel

Closed

Closed

Closed

Closed,
32 channel

Avantages

Très haute résolution, image précise, rapidité

Très haute qualité d'image, large gamme d'applications

Bon rapport qualité/prix, utilisation facile

Compact, rapide, faible consommation d'énergie

Performances solides, bon rapport qualité/prix

Haute résolution, haute performance en imagerie complexe

Applications principales

Imagerie neurologique, cardiovasculaire, musculo-squelettique

Imagerie neurologique, cardiaque, oncologique

Imagerie générale, neurologie, musculo-squelettique

Imagerie générale, petits hôpitaux

Imagerie générale, musculo-squelettique, neurologie

Neurologie, musculo-squelettique, cardiaque, oncologie

Prix

\$ 666 159

\$ 525 915

\$ 652 134

\$ 399 695

\$ 402 500

\$ 1 072 866

MRI COMPARATIF

SURGICALS *Kart*

www.surgicalskart.com



Marque et Modèle

GE VCT 64

GE Brightspeed 16

GE Revolution 16

GE Optima 660 (128 tranches)

Toshiba Aquilion 64

Type

64 tranches

16 tranches

16 tranches

128 tranches

64 tranches

Caractéristiques clés

Imagerie avancée, grande vitesse de traitement

Solution économique, compact

Haute résolution, faible dose

Tube récent, excellente qualité d'image

Polyvalence et performance pour des diagnostics précis

Avantages

Bonne performance en cardiologie

Adapté aux examens réguliers

Design moderne et fiable

Résolution et efficacité élevées

Reconnu pour sa durabilité

Applications principales

Imagerie générale, cardiologie, oncologie

Imagerie générale, diagnostics réguliers

Cardiologie, diagnostics de routine

Oncologie, neurologie, imagerie complexe

Cardiologie, oncologie, imagerie générale

Prix

\$ 161 280

\$ 119 207

\$ 133 232

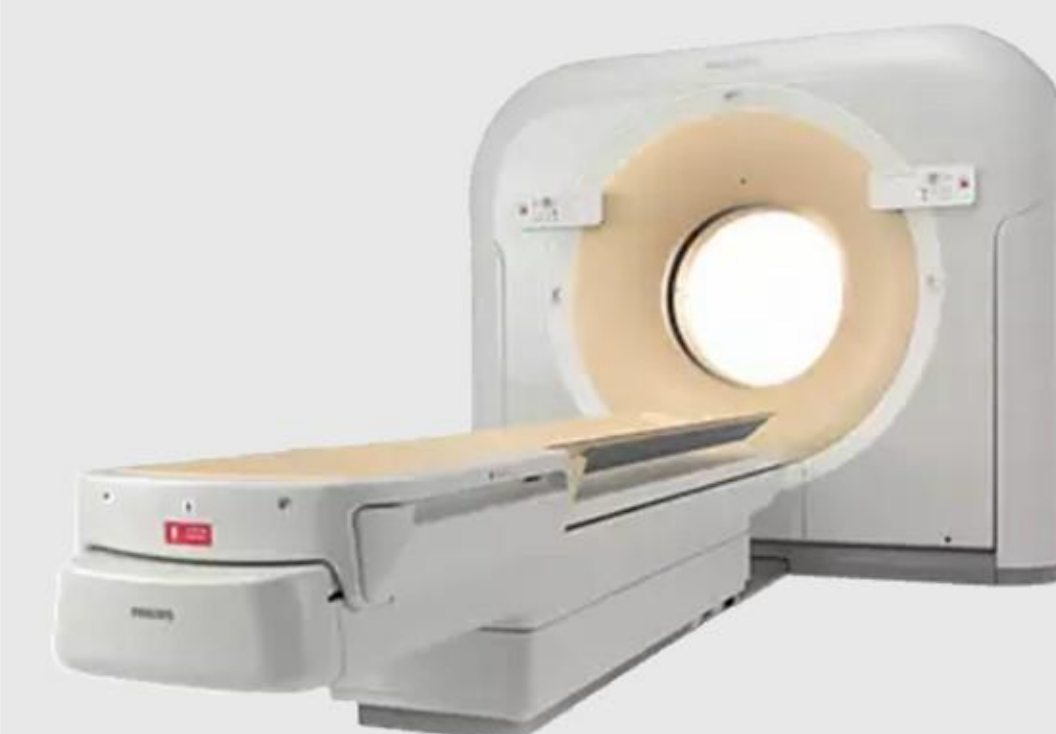
\$ 294 512

\$ 154 268

CT SCAN

SURGICALS *Kart*

www.surgicalskart.com



Marque et Modèle

Toshiba Activation 16

Toshiba Alexion 16

Toshiba Aquilion Premier

Hitachi Supria 16

Philips Ingenuity Core 128

Type

16 tranches

16 tranches

Multi-tranches avancées

16 tranches

128 tranches

Caractéristiques clés

Compact, solution économique

Compact, facile à installer

Résolution supérieure, rapidité exceptionnelle

Compact, faible dose

Technologie avancée, haute précision

Avantages

Faible coût pour les diagnostics réguliers

Solution fiable pour les centres de diagnostic

Haute performance

Idéal pour les espaces réduits

Très haute qualité d'image

Applications principales

Diagnostics de routine, imagerie générale

Diagnostics réguliers

Imagerie complexe, oncologie, neurologie

Imagerie générale, diagnostics de routine

Oncologie, neurologie, diagnostics avancés

Prix

\$ 119 207

\$ 119 207

\$ 231 402

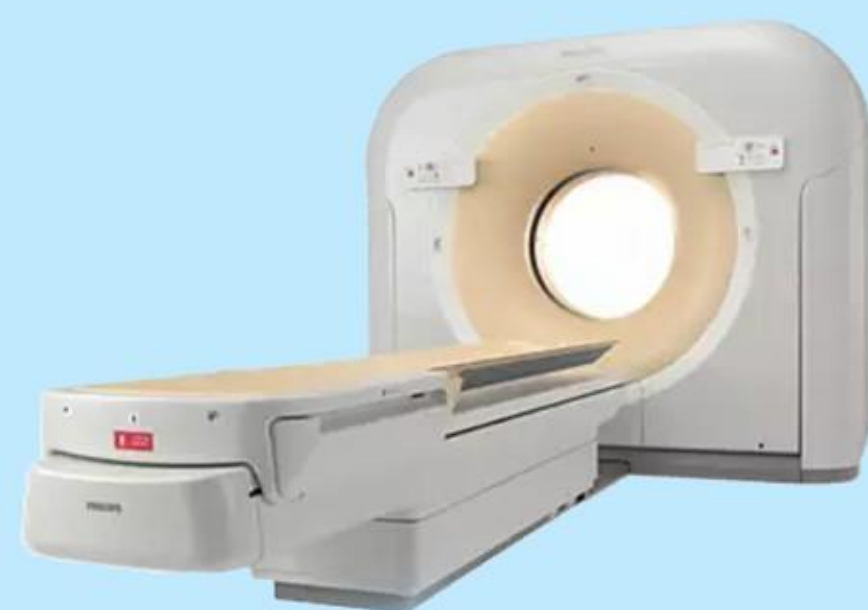
\$ 140 244

\$ 274 878

CT SCAN

SURGICALS *Kart*

www.surgicalskart.com



Marque et Modèle

Philips Ingenuity Core 64

Siemens Definition AS 128

Siemens Sensation 64

GE Discovery 750 HD 128

Siemens Definition AS 128 Slice

Type

64 tranches

128 tranches

64 tranches

128 tranches

128 tranches

Caractéristiques clés

Performance optimale pour des diagnostics variés

Faible dose, imagerie rapide

Diagnostic rapide et précis

Tube récent (2022), haute résolution

Tube récent (2022), faible dose

Avantages

Solution durable

Résolution élevée

Haute performance

Fiabilité et précision

Polyvalence et haute performance

Applications principales

Diagnostics réguliers et avancés

Cardiologie, oncologie, imagerie complexe

Oncologie, neurologie, cardiologie

Cardiologie, oncologie, neurologie

Diagnostics avancés

Prix

\$ 203 354

\$ 217 378

\$ 105 183

\$ 273 476

\$ 266 463

CT SCAN

SURGICALS *Kart*

www.surgicalskart.com



**Marque
et Modèle**

**Philips Brilliance
64 Tranches**

**Siemens Emotion
16**

Hitachi Scenaria 128

Type

64 tranches

16 tranches

128 tranches

**Caractéristiques
clés**

Tube récent (2023),
solution
performante

Tube récent (2018),
solution compacte

Haute résolution,
solution avancée

Avantages

Diagnostic fiable

Faible coût, compact

Fiable pour les
diagnostics complexes

**Applications
principales**

Oncologie, neurologie,
diagnostics réguliers

Diagnostics simples,
imagerie générale

Cardiologie,
neurologie, oncologie

Prix

\$ 203 354

\$ 109 390

\$ 189 329



CT SCAN

SURGICALS *Kart*

www.surgicalskart.com